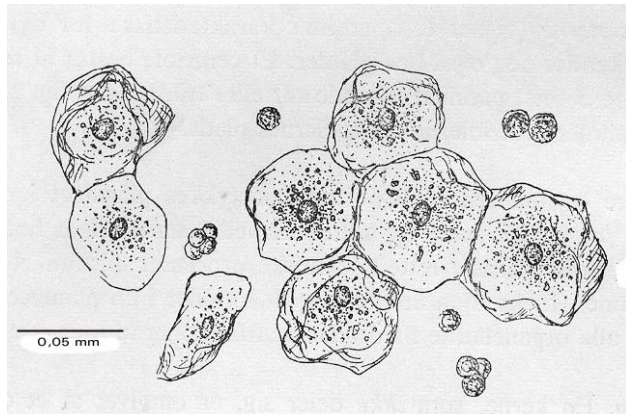


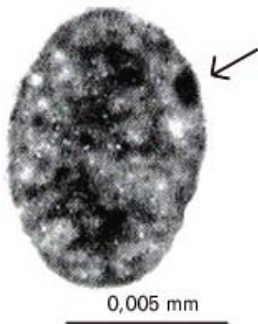
Mikroskopering af cellyper

I Mundslimhindeceller

Skrab med en tændstik el. lign. lidt celler af kindens inderside. Fiksér præparatet ved kortvarigt at trække objektglasset gennem flammen fra en bunsenbrænder (med cellerne opad!). Dryp et par dråber methylenblåt på cellerne og lad præparatet hvile et par minutter. Skyl forsigtigt med vand og mikroskopér uden dækglas. Cellekernerne farves tydeligt blå..



Mundslimhindeceller. De små celler er hvide blodlegemer. (1)



Cellekerne med Barr-legeme (ved pilen). (2)

Da kvindens ene X - kromosom inaktiveres i de fleste celler og ligger som en lille mørktfarvet plet i kanten af cellekernen - et **Barr-legeme** - kan man med lidt tålmodighed afgøre om cellerne kommer fra en kvinde eller en mand:

Barr-legeme tilstede	°	to X-kromosomer	°	kvinde
intet Barr-legeme	°	kun et X-kromosom	°	mand

II Celler i vandpestblade

Læg et blad fra skudspidsen af en vandpestplante i en dråbe vand på et objektglas.

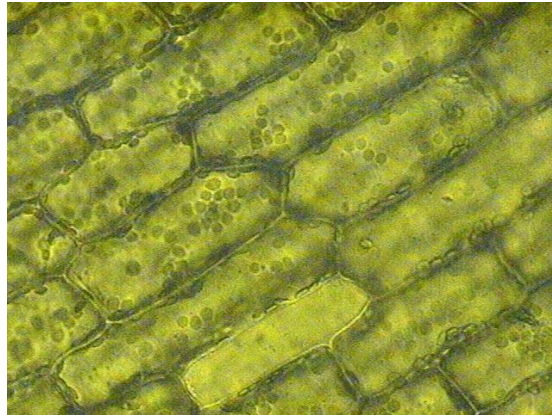
Læg et dækglas over og sug evt. overskydende vand væk med et stykke filterpapir.

Mikroskopér ved lav forstørrelse.

Hvad er de små grønne legemer inde i cellerne?

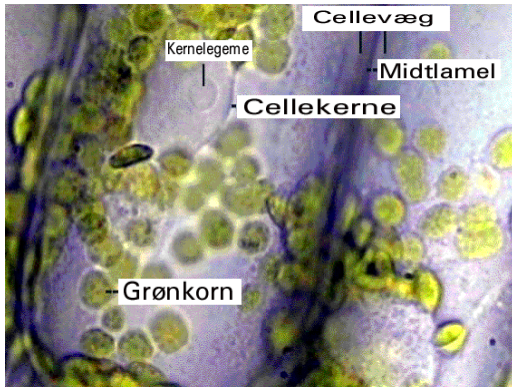
Hvor mange er der i en celle?

Hvor mange lag celler er der i bladet?



Vandpestceller i vand.

(x 400)



Vandpestceller ved stor forstørrelse. Cellekernen kan ses. (x 1000) (3)

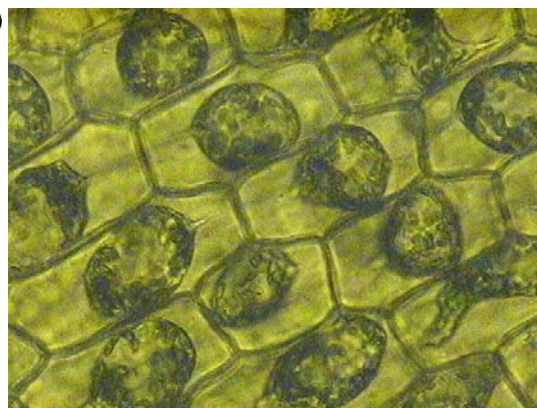
Prøv ved større forstørrelse at iagttage detaljer i cellerne.

Læg bladet i methylenblåt i stedet for i vand: det skulle være muligt at se cellekernen.

Sug en 10% sukkeropløsning eller en 5% saltopløsning gennem præparatet ved at anbringe en dråbe af opløsningen langs den ene side af dækglasset og et stykke filterpapir langs den modsatte side af dækglasset.

Hvad sker der?

Hvordan kan det forklares?



Vandpestceller i saltvand.

(x 400)

Billedreferencer

- 1 Mogens Lund: Biologi; Gyldendal 1970.
- 2 Adrian M. Srb, Ray D. Owen & Robert S. Edgar: General Genetics; W.H. Freeman & Co 1965 (efter M.L. Barr).
- 3 <http://www.lima.ohio-state.edu/biology/images/chlorop.jpg>